

配管や熱交換器に

付着したスケールが成形効率を落としていませんか？
空冷式チラーで水質によるトラブルをなくします。

空冷式金型冷却機（チラー）

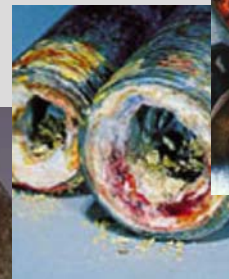
概要

チラー内部の水槽に媒体を投入し密閉循環させる事で、不純物が蓄積されることなく、被温調物（金型等）を水質によるトラブルから守ります。
しかも空冷式のため、熱交換機へのスケール付着なども心配ありません。

■ 配管内のスケール／錆



[MCCA3]



特長

- ・ 一次側の冷却水接続が不要なため、熱交換器がメンテナンスフリーとなります。
- ・ 圧縮機インバータ制御の採用により、低負荷時の省エネルギーを実現
- ・ 密閉式コンプレッサを採用し、より小型コンパクトに
- ・ 大流量高圧力ポンプ採用により、複雑な構造の金型冷却にも安定した流量を確保

7

水質によるトラブルの解消

MEMO

解決策をお探しなら ⇒ http://matsui.net/jp/factor4_solutions/



株式会社 松井製作所

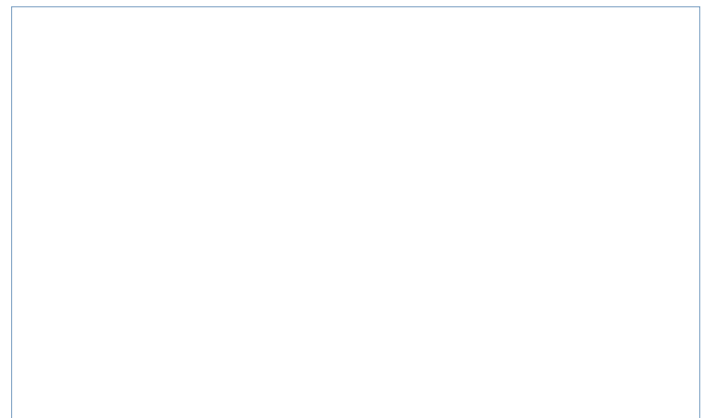
<http://matsui.net>

- 本社 〒540-0001 大阪府大阪市中央区城見 1-4-70 OBP プラザビル 17 階
TEL : 06-6942-9555 (代) FAX : 06-6942-9559
- 東京本社 〒141-0032 東京都品川区大崎 1-6-4 新大崎勤業ビルディング 9 階
TEL : 03-5436-3521 (代) FAX : 03-3495-5331
- 営業本部
 - ソリューション事業カンパニー 東日本営業課 / サービス課
 - 東北営業所 TEL: 022-239-3651 (代) / FAX: 022-239-3653
 - 北関東営業所 TEL: 0276-57-6131 (代) / FAX: 0276-57-6132
 - 東京営業所 TEL: 03-5436-3521 (代) / FAX: 03-3495-5331
 - 南関東営業所 TEL: 042-700-7211 (代) / FAX: 042-700-7216
 - ソリューション事業カンパニー 西日本営業課 / サービス課
 - 名古屋営業所 TEL: 052-614-2601 (代) / FAX: 052-614-2626
 - POSS 富山 TEL: 076-281-3203 (代) / FAX: 076-281-2193
 - 大阪営業所 (一課) TEL: 072-851-1774 (代) / FAX: 072-851-9760
 - 大阪営業所 (二課) TEL: 072-851-9700 (代) / FAX: 072-851-9760
 - POSS 岡山 TEL: 0866-63-2410 (代) / FAX: 0866-63-2410
 - 広島営業所 TEL: 082-295-8300 (代) / FAX: 082-295-8355
 - 福岡営業所 TEL: 092-452-5223 (代) / FAX: 092-452-5219
 - 大分出張所 TEL: 0979-23-4397 (代) / FAX: 0979-64-7210

factor4

 成形工場の豊かさ2倍、資源消費半分
in molding factories

私たち松井製作所は成形工場の資源節約パートナーとして成形工場の「factor4」の実現を提言します。
「水のムダ」「樹脂のムダ」「エネルギーのムダ」をなくし、成形工場の資源生産性を4倍にすることを目指します。



⚠️ このカタログの記載内容は 2016 年 9 月 30 日現在のものです。
 ・掲載写真は、実際の製品の色と多少異なることがあります。
 ・製品の仕様、およびデザインは、改善等のため予告無く変更することがあります。
 ・弊社の機械、もしくは装置の保証範囲は、修理、部品交換までとし、弊社の機械、もしくは装置を使用して製造した商品、並びに商品製造上の不具合については、保証の適用を除外させていただきます。