

様々な成形品で

軽量化は全世界のトレンド。材料減でのコストダウン、サイクルタイム短縮、寸法精度の向上も同時に実現！

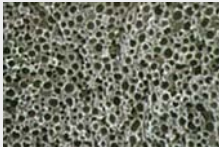
MuCell® プロセス

概要

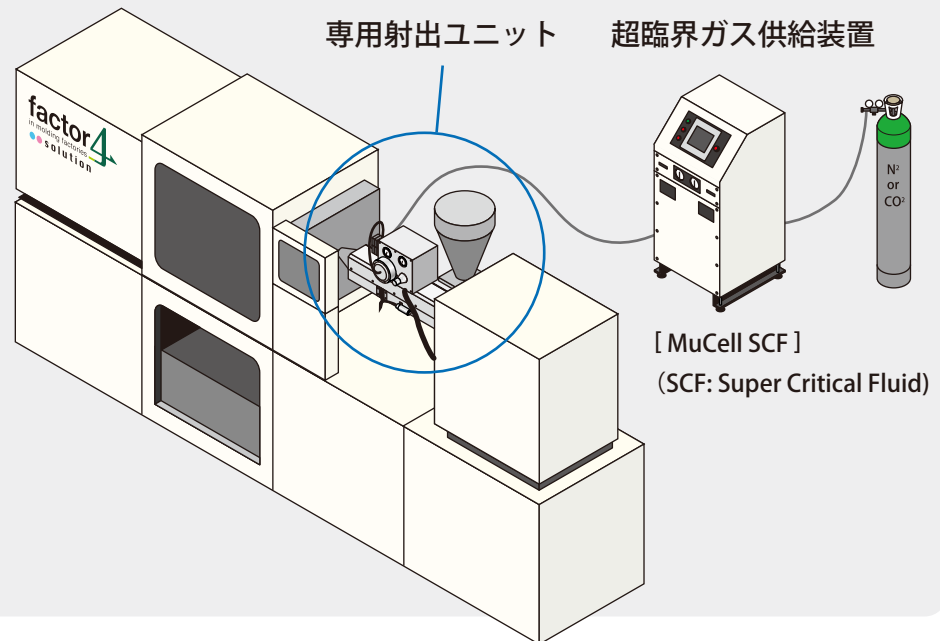
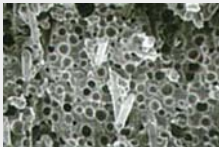
世界唯一の独占プロバイダーである TREXEL Inc. が、提供する MuCell® プロセスは、『不活性ガス (N₂) 又は CO₂ を超臨界流体 (S.C.F) 状態にし、溶融ポリマーに均質に拡散・溶解させ、金型キャビティ内に注入した時の圧力損失により均質な微細セル構造を形成させるプロセス』技術です。

■ 微細発泡拡大写真

ガラス繊維無し



ガラス繊維有り



特長

- ・製品の品質向上
- ・重量低減（軽量化）
- ・型締力低減
- ・成形サイクル短縮
- ・開発期間の短縮
- ・化学発泡に対するメリット
- 寸法精度向上、ヒケ・反りの改善
- 密度低減 + 最適ゲート数・形状 + 最適製品設計：20%+
- コアバック金型：30%+
- 40～60%（ダウンサイジング）
- 15～25%（最適な型設計の場合）
- 型修正の頻度削減、製品形状予測が容易
- 優れた寸法精度
- リサイクルが可能（リサイクル性に問題なし）
- ランニングコストが安価

9

成形品の軽量化

MEMO

解決策をお探しなら ⇒ http://matsui.net/jp/factor4_solutions/



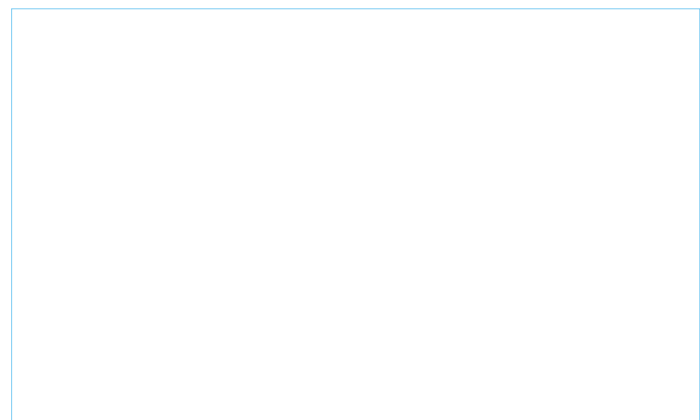
株式会社 松井製作所

<http://matsui.net>

- 本 社 〒540-0001 大阪府大阪市中央区城見 1-4-70 OBP プラザビル 17 階
TEL : 06-6942-9555 (代) FAX : 06-6942-9559
- 東京本社 〒141-0032 東京都品川区大崎 1-6-4 新大崎勤業ビルディング 9 階
TEL : 03-5436-3521 (代) FAX : 03-3495-5331
- 営業本部
 - ソリューション事業カンパニー 東日本営業課 / サービス課
 - 東北営業所 TEL: 022-239-3651 (代) / FAX: 022-239-3653
 - 北関東営業所 TEL: 0276-57-6131 (代) / FAX: 0276-57-6132
 - 東京営業所 TEL: 03-5436-3521 (代) / FAX: 03-3495-5331
 - 南関東営業所 TEL: 042-700-7211 (代) / FAX: 042-700-7216
 - ソリューション事業カンパニー 西日本営業課 / サービス課
 - 名古屋営業所 TEL: 052-614-2601 (代) / FAX: 052-614-2626
 - POSS 富山 TEL: 076-281-3203 (代) / FAX: 076-281-2193
 - 大阪営業所 (一課) TEL: 072-851-1774 (代) / FAX: 072-851-9760
 - (二課) TEL: 072-851-9700 (代) / FAX: 072-851-9760
 - POSS 岡山 TEL: 0866-63-2410 (代) / FAX: 0866-63-2410
 - 広島営業所 TEL: 082-295-8300 (代) / FAX: 082-295-8355
 - 福岡営業所 TEL: 092-452-5223 (代) / FAX: 092-452-5219
 - 大分出張所 TEL: 0979-23-4397 (代) / FAX: 0979-64-7210

factor4 成形工場の豊かさ2倍、資源消費半分
in molding factories

私たち松井製作所は成形工場の資源節約パートナーとして成形工場の「factor4」の実現を提言します。
「水のムダ」「樹脂のムダ」「エネルギーのムダ」をなくし、成形工場の資源生産性を4倍にすることを目指します。



⚠ このカタログの記載内容は2016年9月30日現在のものです。
 ・掲載写真は、実際の製品の色と多少異なることがあります。
 ・製品の仕様、およびデザインは、改善等のため予告無く変更することがあります。
 ・弊社の機械、もしくは装置の保証範囲は、修理、部品交換までとし、弊社の機械、もしくは装置を使用して製造した商品、並びに商品製造上の不具合については、保証の適用を除外させていただきます。