

あらゆる成形品で

RHCM® と微細射出発泡成形（MuCell®）の組み合わせにより、成形品を軽く、また外観品質を向上させます！

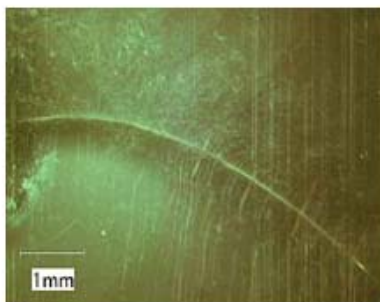
R&M 成形システム

概要

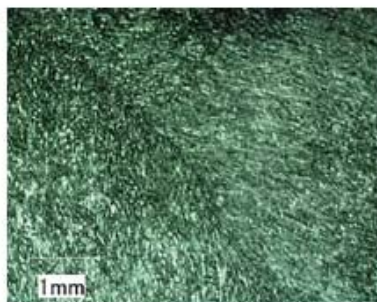
R&M 成形では、MuCell® 同様に、成形材料が金型に充填される過程で、流動末端で気泡が粗大化して破裂し、破泡痕（以後、スワールマークと呼称）を成形品表面に残しながら充填されますが、充填の最後に型内圧力を高めると転写が起こり、スワールマークが消失します。

■ ウェルド周辺部分の表面外観写真

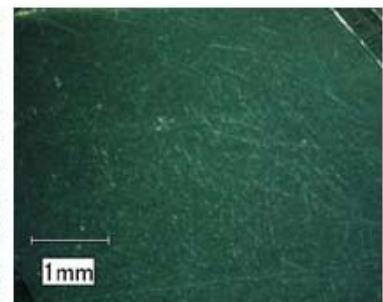
ウェルド周辺部分の表面外観の拡大写真を示した写真。MuCell® ではウェルドマークの凹凸は殆ど見られないが、流れの向きに沿ったスワールマークが強く見られる。R&M ではウェルドマーク、スワールマーク共に見られない。



一般の射出成形



MuCell®



R&M

特長

- ・ RHCM® で MuCell® の外観品質を向上させます。
- ・ 寸法安定性、ソリ・ヒケ防止の効果を維持したまま、スワールマークの発生を抑制します。

R&M は RHCM® と MuCell® を組み合わせた、小野産業の特許技術です。

